



ESD-Schutz gegen elektrostatische Entladung

- Elektrischer Widerstand zwischen $10^5 \Omega$ und $10^8 \Omega$.
- Verhindert eine elektrostatische Entladung in besonders empfindlichen Arbeitsbereichen.

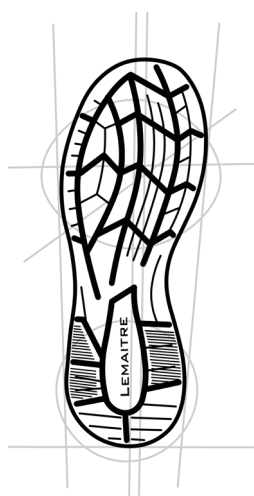
PRODUKTINFORMATIONEN

- **Obermaterial** : schmutzabweisendes Ripstop-Gewebe, wasserabweisende Mikrofaser mit Velours-Finish, Frontpartie mit TPU-Beschichtung
- **Innenfutter** : mikrobeflügeltes 3D-Textil
- **Zehenschutzkappe** : Aluminium
- **Zwischensohle** : „Fibre-LS PRO“
- **Sohle** : AIRPOP (EVA/Nitril, mit AIR BOUNCE Einsatz)
- **Lieferbare Größen** : 35 bis 50 (Weite L)
- **Artikelgrundnummer** : 8155

AIRPOP

SOHLEN-HIGHLIGHTS

- EVA-Komfortsohle, flexibel und leicht für spürbaren Komfort
- AIR BOUNCE-Einsatz aus ETPU, sorgt für einen dynamischen Gang, elastisches Material für täglichen Komfort, Energierückgabe zur Vermeidung von Knie- und Rückenschmerzen
- temperaturbeständige Sohle bis 300°C
- abgerundete Ferse für ein natürliches Abrollen des Fußes



BESONDERHEITEN

- Semi-orthopädische OPUS-Einlegesohle für Standardfüße, auch erhältlich für Senk- oder Spreizfüße
- hervorragende Bodenhaftung (SR - Slip Resistance)
- benzin- und ölresistente Sohle (FO - Resistance to Fuel and Oil)
- temperaturbeständige Sohle bis 300°C (HRO)
- geeignet für eine Versorgung mit dem Springer-Einlagen-System nach DGUV Regel 112-191

ANWENDUNGSBEREICHE

- Handwerk, Vertrieb, Lager, Logistik, Transport, Einzelhandel, Elektronik- und Automobilsektor
- **Achtung** : ESD-Schuhe sind nicht geeignet bei Arbeiten an elektrischer Spannung. ESD-Schuhe schützen Gegenstände, nicht den Träger!



SCHAFTEIGENSCHAFTEN

- **Obermaterial** : Ripstop/Mikrofaser/TPU
- **Zunge** : Ripstop und synthetisches Material
- **Innenfutter** : mikrobeflühtetes 3D-Textil

ARTIKEL

- **Name** : AIR 200 PURSANG S3S ESD
- **Artikelgrundnummer** : 8155



WEITERE INFORMATIONEN

- **Gewicht** : 522 g (pro Schuh in Größe 42)

VERPACKUNG

- | | |
|----------------------------------|----------------------------------|
| ▪ von 35 bis 42 | ▪ von 43 bis 50 |
| Box 315 x 220 x 125 mm | Box 355 x 235 x 130 mm |
| Karton 635 x 445 x 325 mm | Karton 660 x 450 x 360 mm |
| (10 Boxen pro Karton) | (10 Boxen pro Karton) |



SOHLENEIGENSCHAFTEN

- **Name** : AIRPOP
- **Material** : Sohle EVA/ETPU/Nitрил
- **Sohle antistatisch**
- **Reibungskoeffizient (grundlegende Anforderungen)** :
Gleiten der Lauffläche nach hinten : 0,89 (Norm $\geq 0,36$)
Gleiten der Ferse nach vorne : 0,58 (Norm $\geq 0,31$)
- **Reibungskoeffizient (SR)** :
Gleiten der Lauffläche nach hinten : 0,38 (Norm $\geq 0,22$)
Gleiten der Ferse nach vorne : 0,23 (Norm $\geq 0,19$)

EAN-NUMMERN

- | | | | |
|-------------|---------------|-------------|---------------|
| ▪ 35 | 3237154595350 | ▪ 43 | 3237154595435 |
| ▪ 36 | 3237154595367 | ▪ 44 | 3237154595442 |
| ▪ 37 | 3237154595374 | ▪ 45 | 3237154595459 |
| ▪ 38 | 3237154595381 | ▪ 46 | 3237154595466 |
| ▪ 39 | 3237154595398 | ▪ 47 | 3237154595473 |
| ▪ 40 | 3237154595404 | ▪ 48 | 3237154595480 |
| ▪ 41 | 3237154595411 | ▪ 49 | 3237154595497 |
| ▪ 42 | 3237154595428 | ▪ 50 | 3237154595503 |

GRUNDLEGENDE UND ZUSÄTZLICHE ANFORDERUNGEN NACH NORM EN ISO 20345: 2022

A Antistatik (Antistatic)	HI Hitzeisolierung (Heat Isolation)	PS Widerstand gegen Durchstich (Perforation Resistance, Non-metallic Midsole, Small Nail)
AN Knöchelschutz (Ankle Protection)	HRO Verhalten gegen Kontakt Hitze (Heat Resistance Outsole)	SC Abriebfestigkeit der Überkappe (Scuff Cap)
CI Kälteisolierung (Cold Isolation)	LG Halt auf Leitern (Ladder Grip)	SR Rutschfestigkeit (Slip Resistance)
CR Schnittfestigkeit (Cut Resistance)	M Mittelfußschutz (Metatarsal Protection)	WPA Wasserdurchtritt und Wasseraufnahme (Water Penetration and Absorption)
E Energieaufnahme (Energy Absorption)	P Widerstand gegen Durchstich (Perforation Resistance, Steel Midsole)	WR Wasserdichtigkeit (Water Resistance)
FO Kraftstoffbeständigkeit (Resistance of Fuel and Oil)	PL Widerstand gegen Durchstich (Perforation Resistance, Non-metallic Midsole, Large Nail)	WRU Wasserdichtes Obermaterial (Water Resistant Upper)