

# PRODUKTDATENBLATT

## ERDUNGSKLEMME EASY

### PRODUKTBESCHREIBUNG

Die Erdungsklemme Easy wird verwendet, um **Erdungskabel** mit einem **Querschnitt von 8 mm<sup>2</sup>** an **Montageprofilen** zu **befestigen**. Hierzu wird der Nutenstein der Klemme ganz einfach in den dafür vorgesehenen Kanal im Montageprofil eingesetzt, bzw. eingeschoben, das Erdungskabel unter die Kappe gelegt und alles von oben mit der Schraube befestigt.



### VORTEILE / EIGENSCHAFTEN

- Einfache und schnelle Montage
- Geeignet für Querschnitt 8 mm<sup>2</sup>

### MATERIAL

- Kappe: Edelstahl A2
- Schraube: Edelstahl A2
- Nutenstein: Aluminium und Edelstahl A2 (Kugel)



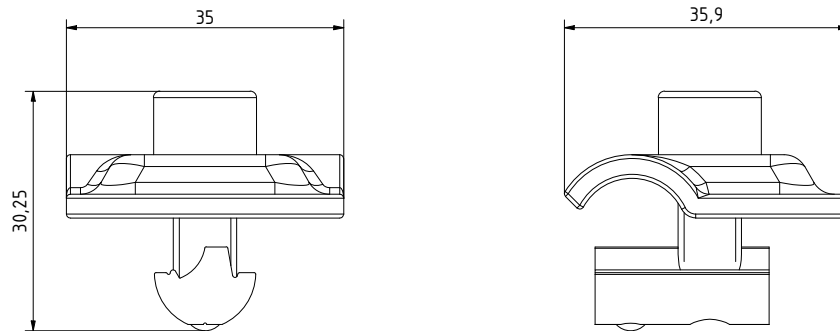
### ARTIKELTABELLE

Erdungsklemme Easy		
Art.-Nr.	Abmessung [mm]	VPE
SOL100691	35 x 35,9 x 26	5

# PRODUKTDATENBLATT

## ERDUNGSKLEMME EASY

### TECHNISCHE INFORMATIONEN



Falls Sie mit der Anwendung des vorliegenden Produktes, insbesondere mit dessen bestimmungsgemäßen Gebrauch nicht vertraut sind, so setzen Sie sich unbedingt mit unserer Abteilung Anwendungstechnik in Verbindung (technik@eurotec.team).