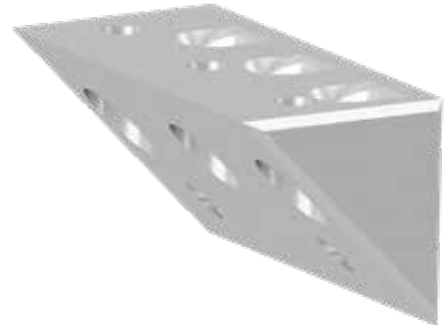


PRODUKTDATENBLATT

ECKTEC

PRODUKTBESCHREIBUNG

Der EckTec Verbinder kann die **herkömmlichen Kopfbänder ersetzen**. Dies ermöglicht eine bessere Optik **ohne störende Kopfbänder** gerade bei niedrigen Einbauhöhen.



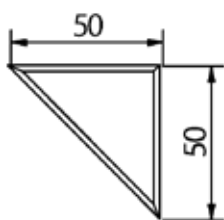
VORTEILE / EIGENSCHAFTEN

- Unterstützt die Lastaufnahme bei horizontalen Kräften
- Vormontage werkseitig möglich
- Viele verschiedene Einsatzbereiche

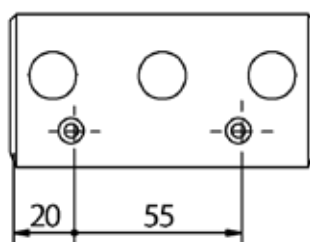
MATERIAL

- EN-AW 6063-T66 (AlMgSi0,5)

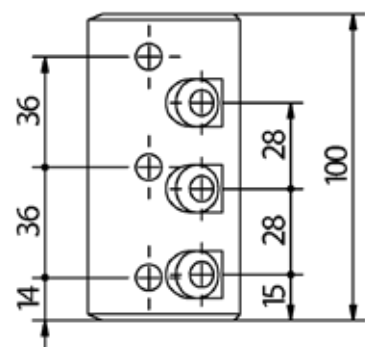
TECHNISCHE INFORMATIONEN



Seitenansicht



Draufsicht



Draufsicht

PRODUKTDATENBLATT

ECKTEC

TRAGFÄHIGKEIT

Tragfähigkeiten EckTec 100 Holz - C24, $\rho_k = 350 \text{ kg/m}^3$; $k_{\text{mod}} = 1,0$	$M_{1,Rd}$ [kNm]	$F_{1,Rd}$ [kN]
Moment	1,39	-
Moment und Zugkraft (kombiniert)	0,96	8,4

Weitere Informationen zur statischen Vorbemessung finden Sie in unserem separaten Vorbemessungsblatt.



Hinweis

Dieses Dokument gibt lediglich die Resultate einer Vorbemessung/Bemessungshilfe wieder.

ANWENDUNGSHINWEISE

Der EckTec-Verbinder wird mit zwei 3,5 x 40 Paneltwistec fixiert. Im Anschluss werden die ersten KonstruX ST Vollgewindeschrauben 8 x 155 unter 25° in den Pfosten gesetzt. Nach der Montage des Querbalkens, können die anderen KonstruX ST Vollgewindeschrauben 8 x 95 unter 90° gesetzt werden. Min. Querschnitt vom Balken: 120 x 120 mm.

ARTIKELTABELLE

EckTec		
Art.-Nr.	Abmessung [mm] ^{a)}	VPE*
975664	50 x 50 x 100	1

a) Breite x Höhe x Tiefe

* Lieferung erfolgt inkl. zwei Paneltwistec Senkkopf blau TX15 3,5 x 40/24 mm, drei KonstruX ST Senkkopf blau TX40 8 x 95 mm und drei KonstruX ST Senkkopf blau TX40 8 x 155 mm

Falls Sie mit der Anwendung des vorliegenden Produktes, insbesondere mit dessen bestimmungsgemäßen Gebrauch nicht vertraut sind, so setzen Sie sich unbedingt mit unserer Abteilung Anwendungstechnik in Verbindung (technik@eurotec.team).