

PRODUKTDATENBLATT

TERRASSOTEC 5,5 TRILOBULAR

PRODUKTBESCHREIBUNG

Bei der Terrassotec 5,5 Trilobular aus gehärtetem Edelstahl / Edelstahl A2 / Edelstahl A4 handelt es sich um eine Schraube, welche **speziell** für die **Befestigung von Terrassendielen** auf Unterkonstruktionen aus Holz entwickelt wurde. Die Schraube verfügt über einen extra **verstärkten Schaft**, ein zusätzliches **Unterkopfgewinde** sowie einen **Stufenkopf mit TX-Antrieb**.

MATERIAL

Edelstahl gehärtet:

- Nichtrostender Stahl nach DIN 10088
- Bedingt säurebeständig
- 10 Jahre Erfahrung ohne Korrosionsprobleme bei geeigneten Hölzern
- 50 % höheres Bruchdrehmoment als A2 und A4
- Magnetisierbar
- Anwendbar in Nutzungsklasse 1, 2 und 3
- Nicht geeignet für stark gerbstoffhaltige Hölzer wie Cumarú, Eiche, Merbau, Robinie etc.
- Nicht geeignet für salzhaltige Atmosphären
- Nicht geeignet für chlorhaltige Atmosphären



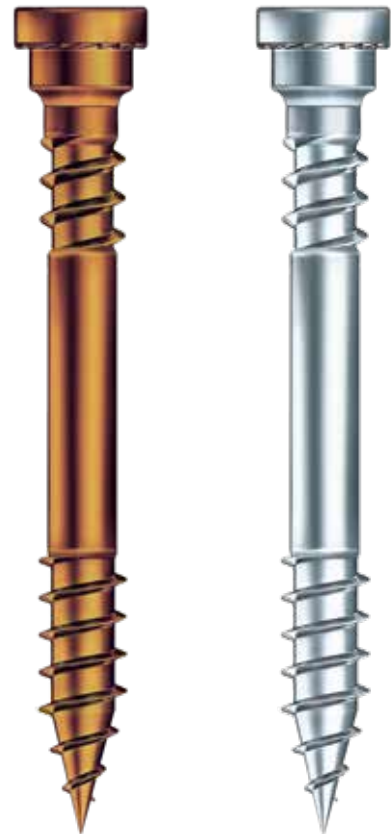
Edelstahl A2:

- Bedingt geeignet für salzhaltige Atmosphären
- Bedingt säurebeständig
- Nicht geeignet für chlorhaltige Atmosphären
- Anwendbar in Nutzungsklasse 1, 2 und 3
- Nicht geeignet für stark gerbstoffhaltige Hölzer wie Cumarú, Eiche, Merbau, Robinie etc.



Edelstahl A4:

- Geeignet für gerbstoffhaltige Hölzer wie Cumarú, Eiche, Merbau, Robinie etc.
- Geeignet für salzhaltige Atmosphären
- Bedingt säurebeständig
- Anwendbar in Nutzungsklasse 1, 2 und 3
- Nicht geeignet für chlorhaltige Atmosphären



ANWENDUNGSBILD



Anwendung der Terrassotec Trilobular auf Eichenholz.

PRODUKTDATENBLATT

TERRASSTEC 5,5 TRILOBULAR

VORTEILE

- Verringerung der Spanaufstellung durch Sonderkopf
- Die spezielle Schraubengeometrie verringert die Spaltgefahr des Holzes
- ⇒ Ein Vorbohren ist jedoch besonders bei Harthölzern bzw. im Terrassen- und Fassadenbau unbedingt zu empfehlen!
- Unterkopfgewinde sorgt für zusätzlichen Halt der Terrassendielen
- Kein Schlagen der Schrauben beim Einschrauben durch TX-Antrieb



ANWENDUNGSHINWEIS

Beim Bau einer Terrasse aus hochwertigen Hölzern ist ein Vorbohren und Vorsenken der Terrassendielen unbedingt zu empfehlen. Dies gilt sowohl für weiches Nadelholz als auch für Hartholz. Wir empfehlen hierfür unseren Drill-Stop.

ARTIKELTABELLE

Terrasotec 5,5 Trilobular					
Art.Nr.	Abmessung Ød x L [mm]	Gewindelänge lg [mm]	Kopfdurchmesser Ødh [mm]	Antrieb	VPE
Edelstahl gehärtet					
905530	5,5 x 50	17	8,0	TX25 •	200
905529	5,5 x 60	24	8,0	TX25 •	200
905531	5,5 x 70	34	8,0	TX25 •	200
905538	5,5 x 80	44	8,0	TX25 •	200
905545	5,5 x 90	54	8,0	TX25 •	200
905546	5,5 x 100	64	8,0	TX25 •	200
905549 ^{a)}	5,5 x 120	84	8,0	TX25 •	200
Edelstahl A2					
905539	5,5 x 50	17	8,0	TX25 •	200
905540	5,5 x 60	24	8,0	TX25 •	200
905541	5,5 x 70	34	8,0	TX25 •	200
905542	5,5 x 80	44	8,0	TX25 •	200
Edelstahl A4					
905555	5,5 x 50	17	8,0	TX25 •	100
905556	5,5 x 60	24	8,0	TX25 •	100
905557	5,5 x 70	34	8,0	TX25 •	100
905558	5,5 x 80	44	8,0	TX25 •	100
905547	5,5 x 90	54	8,0	TX25 •	100
905548	5,5 x 100	64	8,0	TX25 •	100

^{a)} Dient auch der Befestigung von 3D Fassaden.

Falls Sie mit der Anwendung des vorliegenden Produktes, insbesondere mit dessen bestimmungsgemäßen Gebrauch nicht vertraut sind, so setzen Sie sich unbedingt mit unserer Abteilung Anwendungstechnik in Verbindung (technik@eurotec.team).

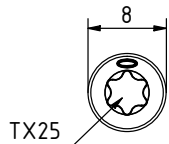
© by E.u.r.o.Tec GmbH · Stand 09/2025 · Änderungen, Ergänzungen, Satz- und Druckfehler vorbehalten.

Seite 2 von 3

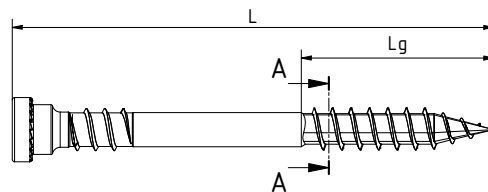
PRODUKTDATENBLATT

TERRASSTEC 5,5 TRILOBULAR

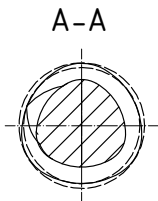
ZEICHNUNGEN



Draufsicht



Seitenansicht



Falls Sie mit der Anwendung des vorliegenden Produktes, insbesondere mit dessen bestimmungsgemäßen Gebrauch nicht vertraut sind, so setzen Sie sich unbedingt mit unserer Abteilung Anwendungstechnik in Verbindung (technik@eurotec.team).