

# PRODUKTDATENBLATT

# EINPRESSMUTTER

## PRODUKTBEschreibung

Die Einpressmutter M12/M16 ist eine **hochwertige Befestigungslösung** für Anwendungen, die ein **stabiles Innengewinde** erfordern. Sie wird aus **Stahl oder Edelstahl** gefertigt und bietet eine **hohe Belastbarkeit**. Die Mutter lässt sich einfach in das vorgebohrte Loch im Holz einschlagen und sorgt durch ihre verzinkte Oberfläche für **zusätzlichen Korrosionsschutz**, wodurch ihre **Lebensdauer** verlängert wird.



NUR FÜR DEN  
EINMALIGEN  
GEBRAUCH

## VORTEILE / EIGENSCHAFTEN

- **Einfach zu montieren:** Schnelle und einfache Montage durch Einschlagen in das Bauteil.
- **Korrosionsschutz:** Die verzinkte Ausführung schützt vor Rost und erhöht die Lebensdauer der Mutter.
- **Kompatibilität:** M12/M16
- **Einsatzgebiet:** Geeignet für den Einsatz in Holz.
- **Verwendung:** Einmalig



**Hinweis**  
Für spezielle Anforderungen oder andere Materialien stehen individuelle Lösungen zur Verfügung. Kontaktieren Sie uns bei speziellen Anforderungen oder für maßgeschneiderte Angebote.

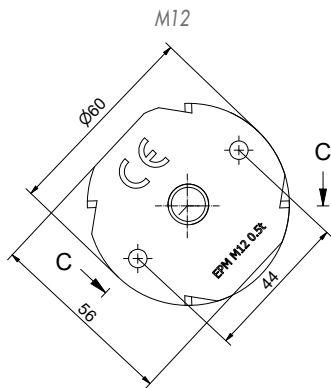
## ARTIKELTABELLE

Einpressmutter					
Art.-Nr.	Laststufe [t]	Durchmesser [mm]	Gewinde	Gewicht [kg]	VPE
111420	0,5	60 x 3	M12	0,068	50
111421	1,2	60 x 3	M16	0,074	50

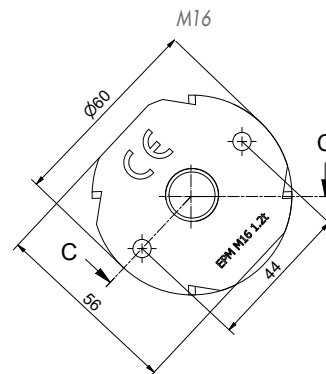
# PRODUKTDATENBLATT

# EINPRESSMUTTER

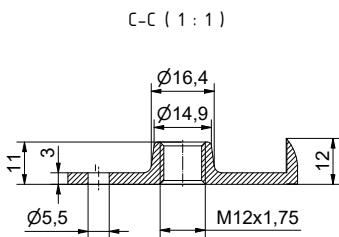
## TECHNISCHE INFORMATIONEN



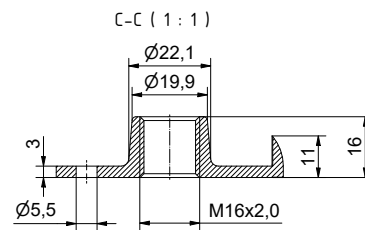
Draufsicht



Draufsicht



Seitenansicht



Seitenansicht

Falls Sie mit der Anwendung des vorliegenden Produktes, insbesondere mit dessen bestimmungsgemäßen Gebrauch nicht vertraut sind, so setzen Sie sich unbedingt mit unserer Abteilung Anwendungstechnik in Verbindung ([technik@eurotec.team](mailto:technik@eurotec.team)).